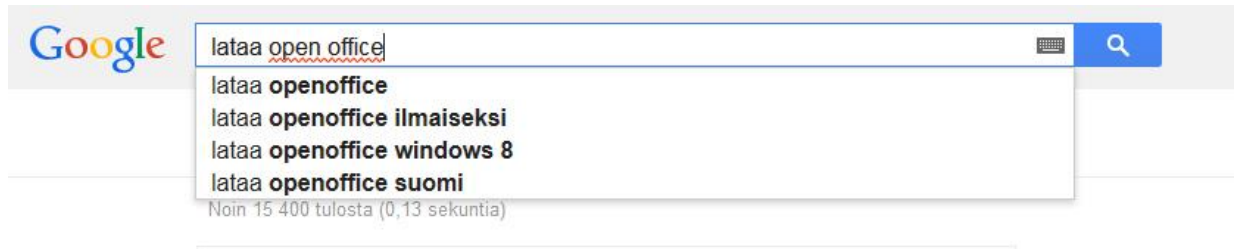


Open Office asennus


1. Etsi Open Officen asennuspaketti Googlestä. Kirjoita hakukenttään **Lataa open Office**
Klikkaa linkkiä Lataa – OpenOffice.org




2. Klikkaa sitten vihreää latauslinkkiä

Vapautta kotiin, kouluun ja toimistoon

Apache OpenOffice on avoimeen lähdekoodiin ja avoimiin standardeihin perustuva täysin ilmainen toimisto-ohjelmisto. Se on saatavilla ilmaiseksi ja on vapaasti kopioitavissa ja levitettävissä, myös suomenkielisenä versiona.

[Lataa Apache OpenOffice](#) 

OpenOffice.org sisältää yhdessä paketissa kaikki toimisto-ohjelmistoon kuuluvat osat:

-  Apache OpenOffice Writer - tekstinkäsittely
-  Apache OpenOffice Calc - taulukkolaskenta
-  Apache OpenOffice Draw - vektorigrafiikka
-  Apache OpenOffice Impress - esitysgrafiikka
-  Apache OpenOffice Base - tietokannat

OpenOffice.org on pitkälti yhteensopiva vastaavilla Microsoft Office -toimisto-ohjelmilla (Word, Excel, Powerpoint) tehtyjen asiakirjojen kanssa. Lisäksi se kykenee kirjoittamaan asiakirjoja mm. PDF-muodossa.

Uutisia:

- .

3. Valitse mille laitteelle lataat ohjelmiston

Lataa Apache Openoffice käyttöösi

Suomenkieliset asennuspaketit

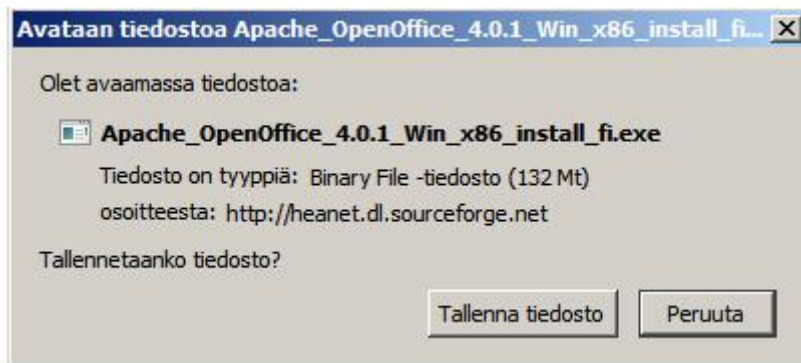


[Lisäasennuspaketteja muille käyttöjärjestelmille \(mm. Linux\)](#)

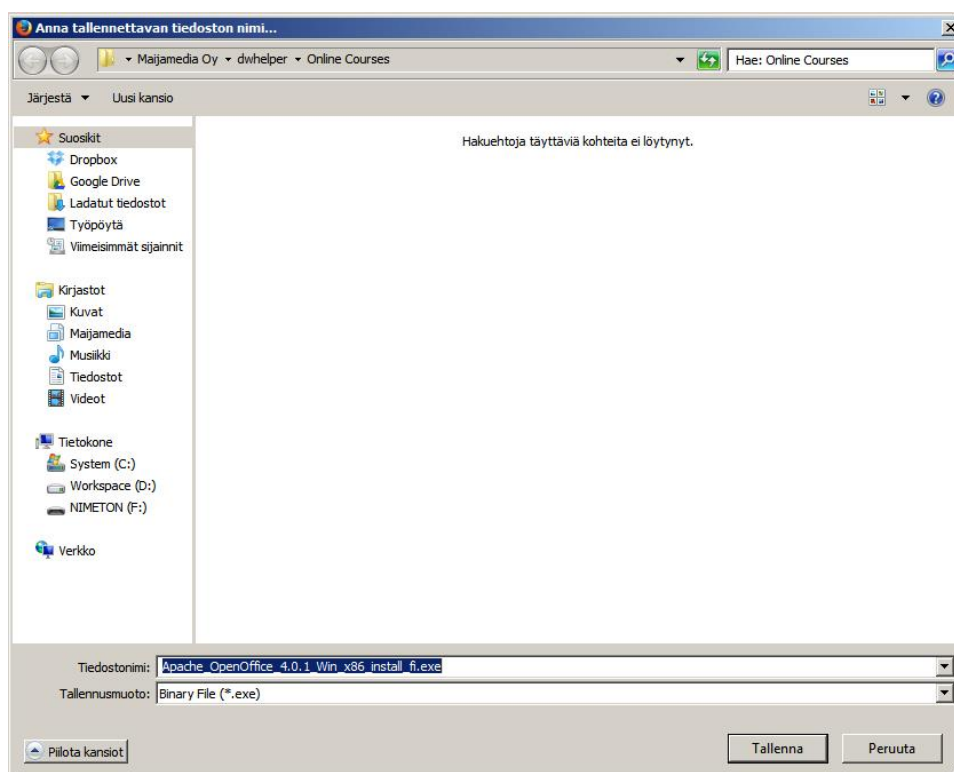
4. Tiedosto latautuu ja ilmestyy seuraava ikkuna. Odota latautumisen aloitusta.



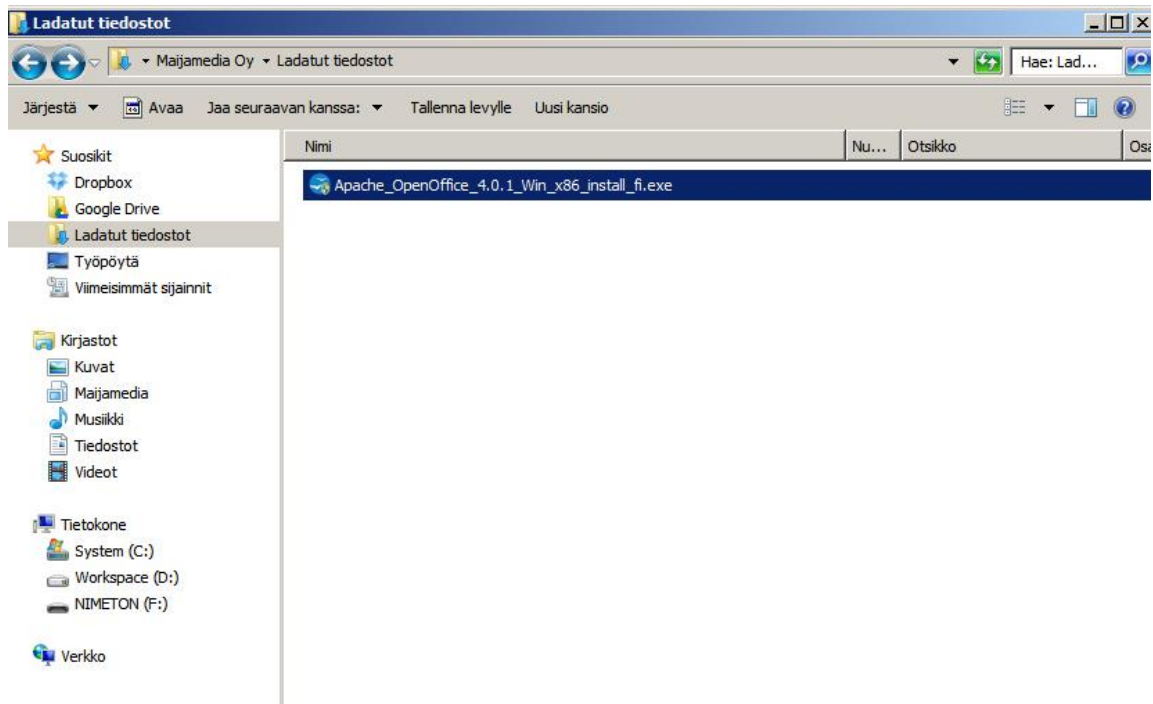
5. Kun ohjelma ehdottaa tiedoston tallennusta, klikkaa nappia **Tallenna tiedosto**



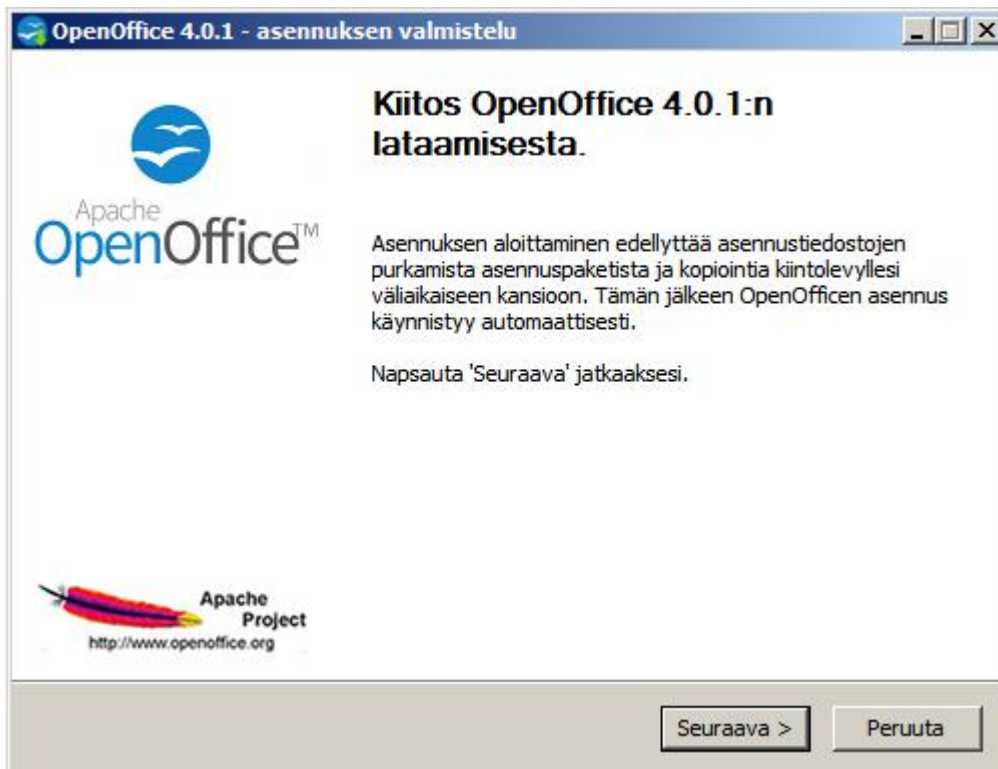
6. Valitse sitten mihin asennustiedosto tallennetaan, ja klikkaa **Tallenna**



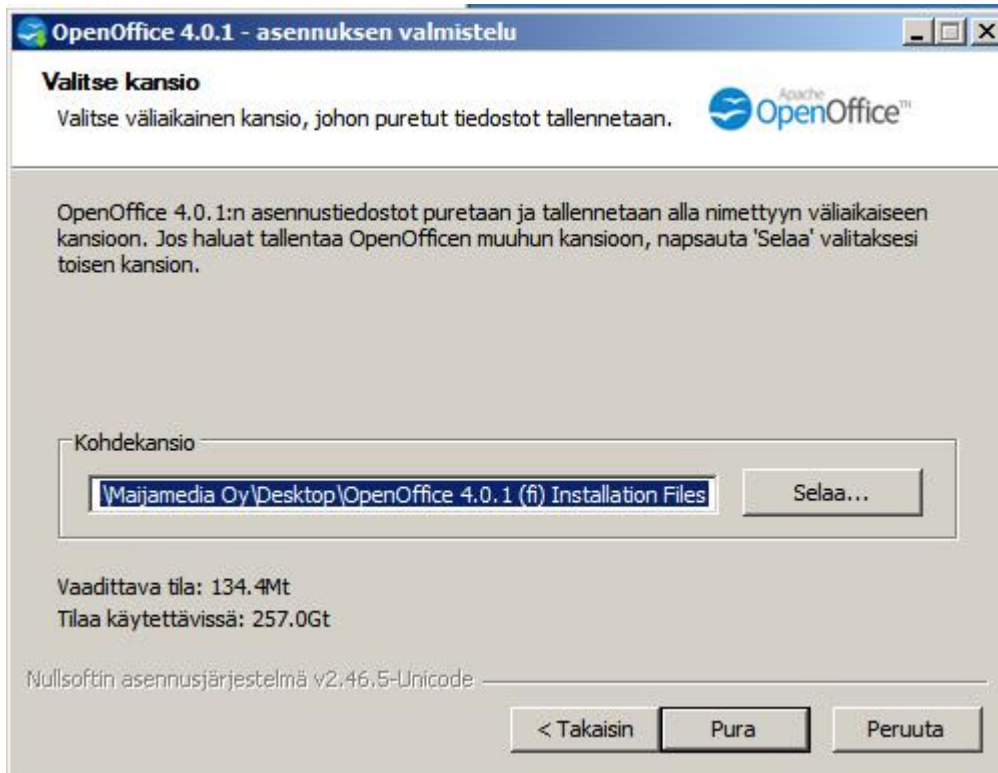
7. Etsi sitten juuri lataamasi tiedosto tietokoneelta ja kaksoisklikkaa sitä



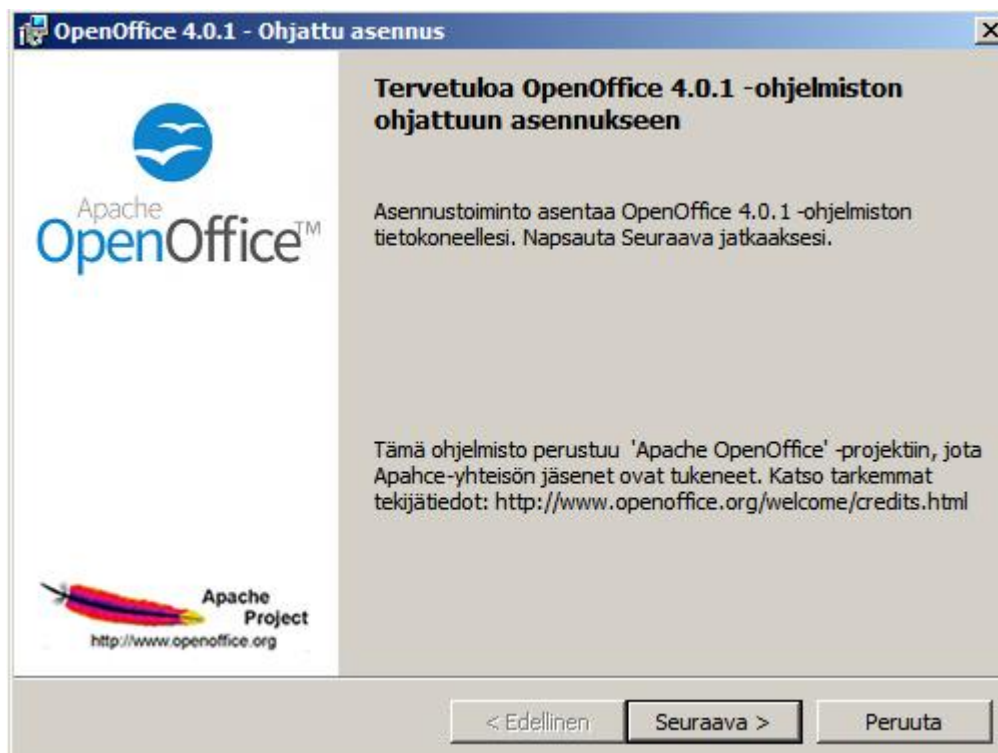
8. Asennus käynnistyy. Klikkaa **Seuraava**.



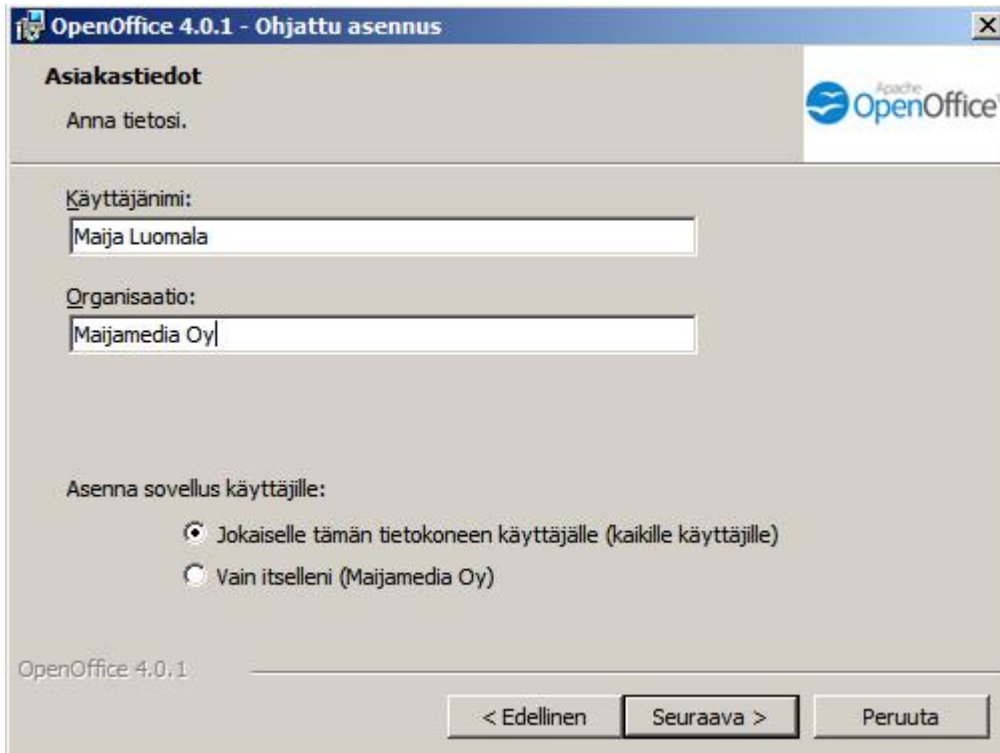
9. Anna ohjelman valita kohdekansio ohjelmalle tai valitse itse klikkaamalla Selaa.. Muussa tapauksessa klikkaa suoraan **Pura**.



10. Valitse sitten **Seuraava**

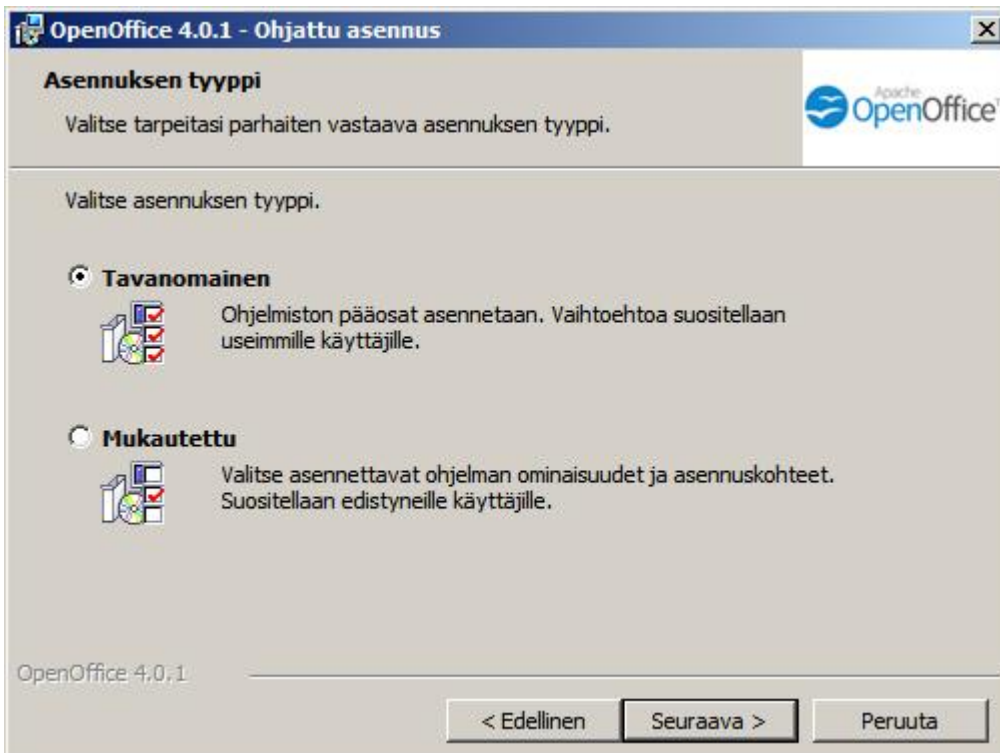


11. Kirjoita nimesi ja organisaatiosi niille varattuihin kenttiin ja valitse Asenna sovellus käyttäjille: Jokaiselle tämän tietokoneen käyttäjälle. Valitse **Seuraava**.



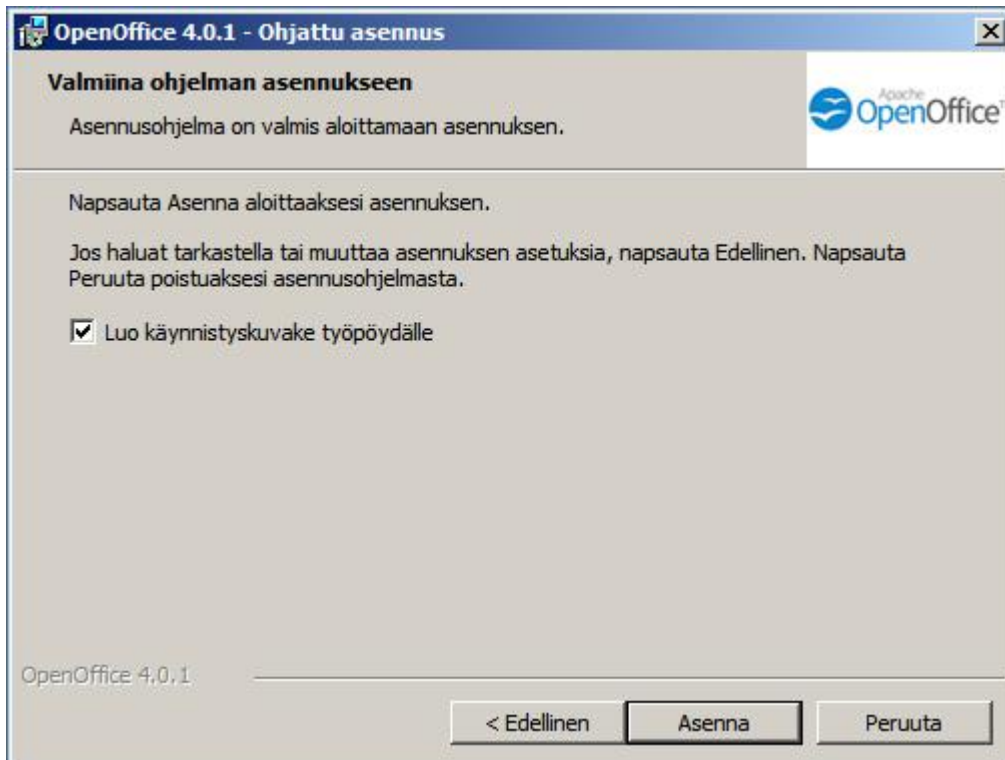
The screenshot shows the 'Asiakastiedot' (Customer Information) screen of the OpenOffice 4.0.1 installation wizard. The window title is 'OpenOffice 4.0.1 - Ohjattu asennus'. The Apache OpenOffice logo is in the top right corner. The text 'Anna tietosi.' (Give your information) is displayed. There are two text input fields: 'Käyttäjänimi:' (Username) containing 'Maija Luomala' and 'Organisaatio:' (Organization) containing 'Maijamedia Oy'. Below these is a section 'Asenna sovellus käyttäjille:' (Install application for users) with two radio button options: 'Jokaiselle tämän tietokoneen käyttäjälle (kaikille käyttäjille)' (Selected) and 'Vain itselleni (Maijamedia Oy)'. At the bottom, there are three buttons: '< Edellinen', 'Seuraava >', and 'Peruuta'. The version 'OpenOffice 4.0.1' is shown in the bottom left.

12. Valitse asennuksen tyyppi: Tavanomainen

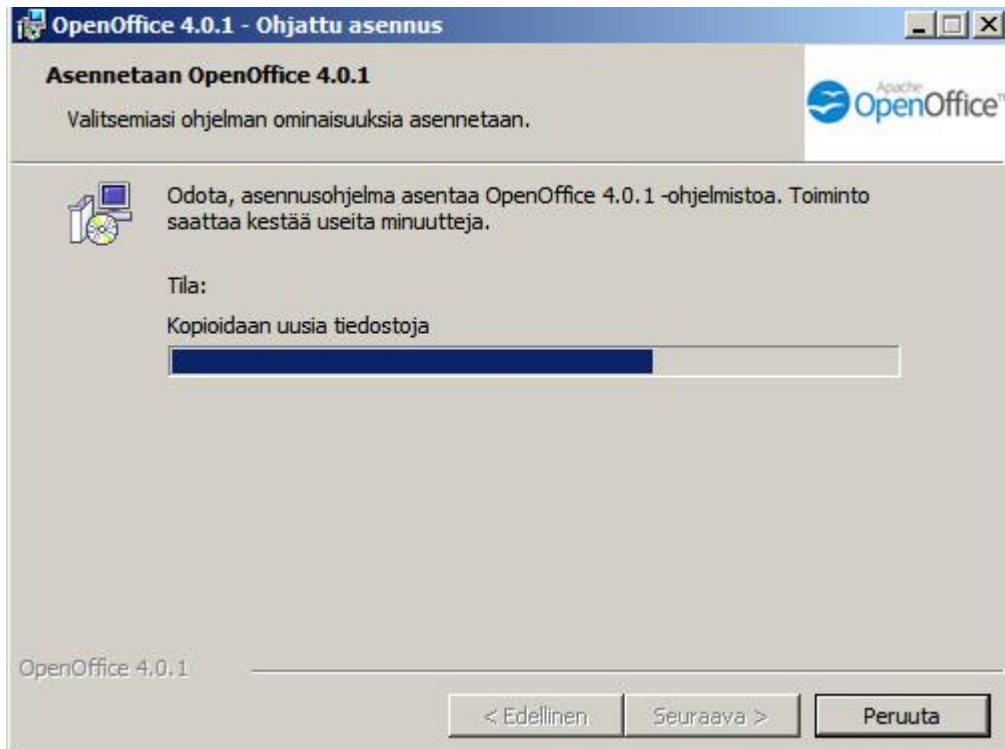


The screenshot shows the 'Asennuksen tyyppi' (Installation Type) screen of the OpenOffice 4.0.1 installation wizard. The window title is 'OpenOffice 4.0.1 - Ohjattu asennus'. The Apache OpenOffice logo is in the top right corner. The text 'Valitse tarpeitasi parhaiten vastaava asennuksen tyyppi.' (Select the installation type that best suits your needs) is displayed. Below this is the instruction 'Valitse asennuksen tyyppi.' (Select the installation type). There are two radio button options: 'Tavanomainen' (Selected) with a description 'Ohjelmiston pääosat asennetaan. Vaihtoehtoa suositellaan useimmille käyttäjille.' (The main components of the program are installed. This option is recommended for most users.) and 'Mukautettu' (Customized) with a description 'Valitse asennettavat ohjelman ominaisuudet ja asennuskohteet. Suositellaan edistyneille käyttäjille.' (Select the features and installation targets to be installed. Recommended for advanced users.). At the bottom, there are three buttons: '< Edellinen', 'Seuraava >', and 'Peruuta'. The version 'OpenOffice 4.0.1' is shown in the bottom left.

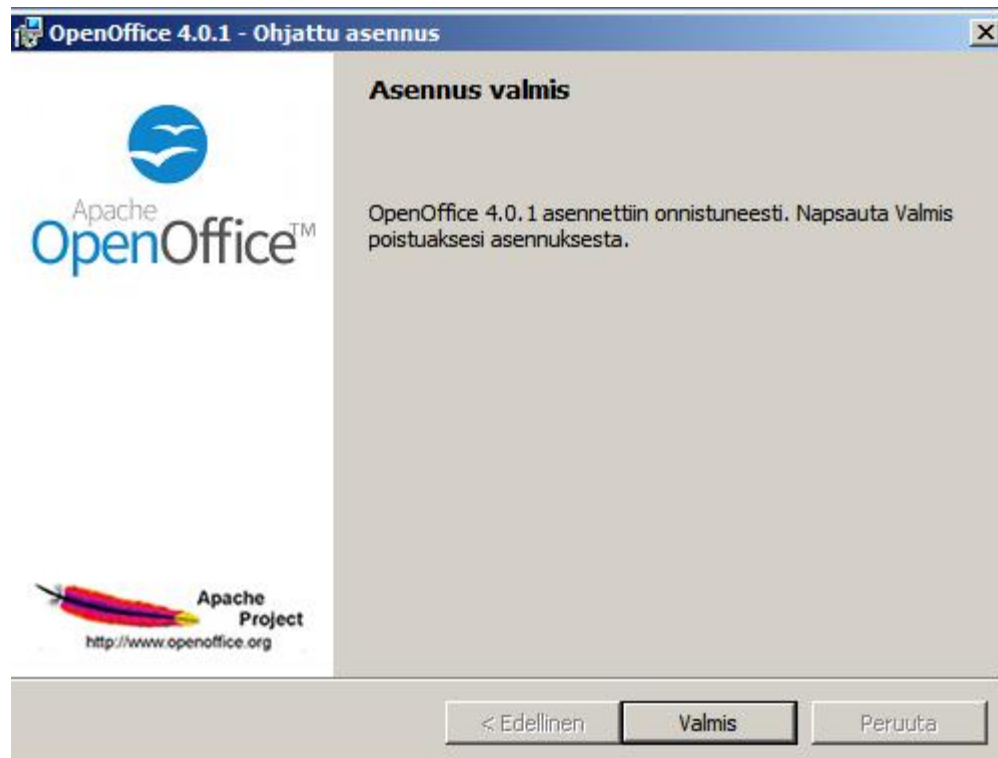
13. Asennuksen aloittaminen. Valitse Luo käynnistyskuvake työpöydälle ja klikkaa **Asenna**.



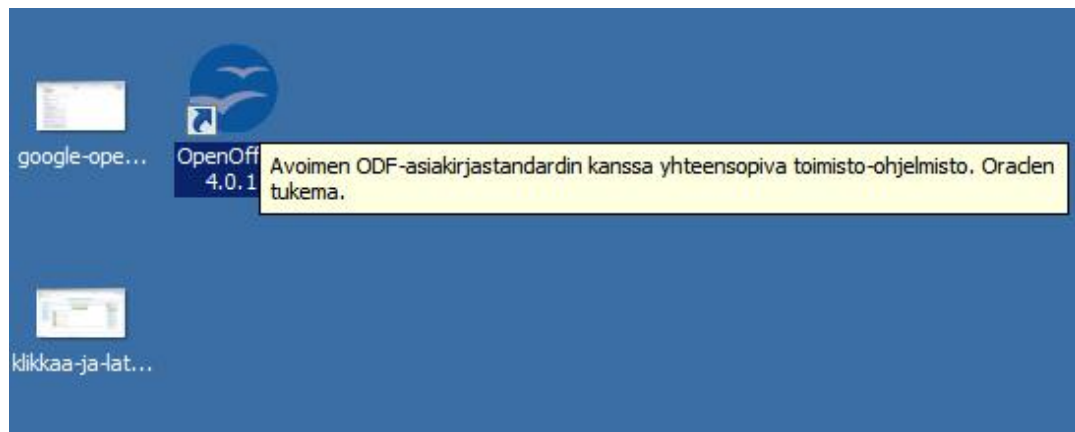
14. Odota ohjelman asennusta



15. Kun asennusprosessi on loppu, klikkaa **Valmis**.



16. Avaa ohjelma klikkaamalla työpöydän kuvaketta:



17. Ensimmäisellä avauskerralla ohjelma pyytää suorittamaan käyttöönoton. Klikkaa tässä **Seuraava**.

Tervetuloa OpenOffice 4.0.1 -ohjelmiston käyttöönottoon

Vaiheet

1. Tervetuloa
2. Käyttäjän nimi

Tervetuloa OpenOffice 4.0.1 -ohjelmiston käyttöönottoon

Tämä ohjattu toiminto auttaa rekisteröimään OpenOfficen.

Paina 'Seuraava' jatkaaksesi.

<< Edellinen Seuraava >> Valmis Peruuta

18. Täytä nimesi ja nimikirjaimesi

Tervetuloa OpenOffice 4.0.1 -ohjelmiston käyttöönottoon

Vaiheet

1. Tervetuloa
2. Käyttäjän nimi

Anna koko nimesi ja nimikirjaimesi

Käyttäjän nimeä käytetään asiakirjojen asetuksissa, malleissa ja silloin kun tallennat muutoksia asiakirjoihin.

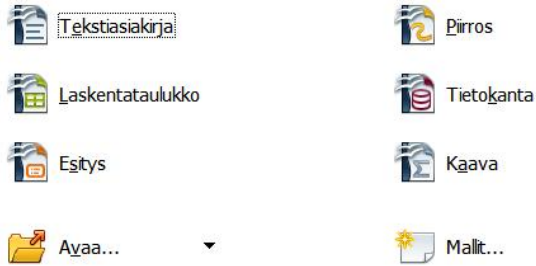
Etunimi Maija

Sukunimi Luomala

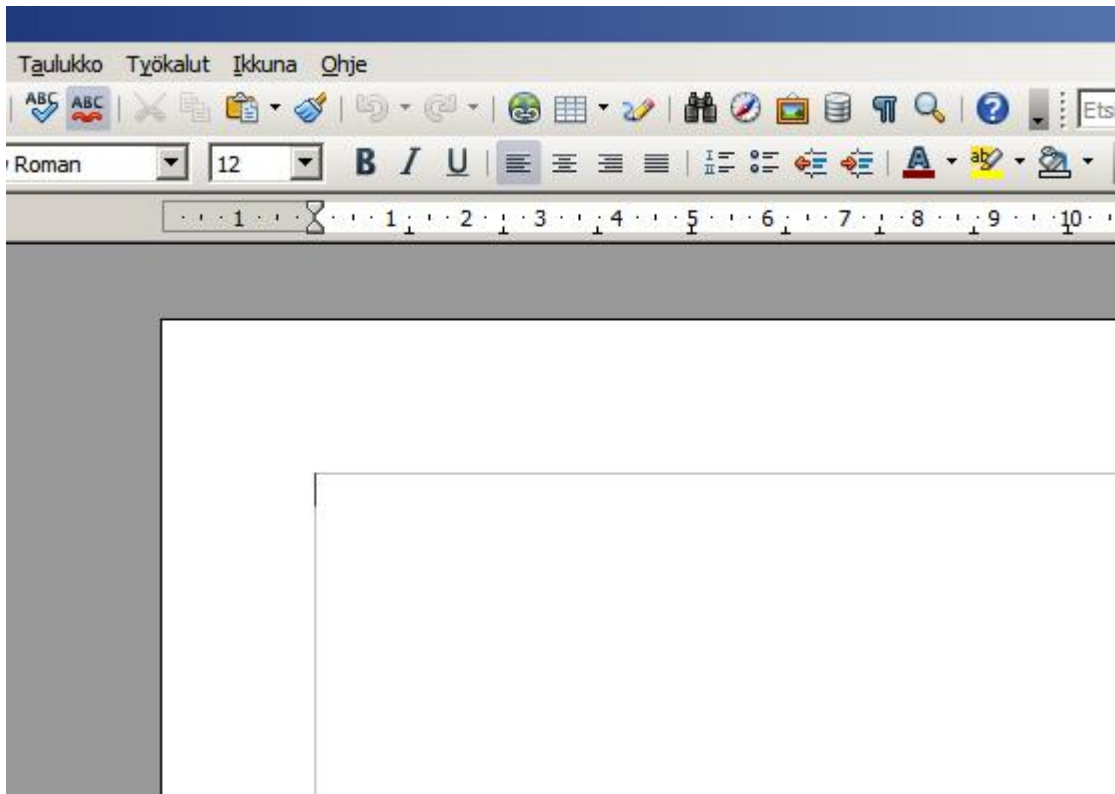
Nimikirjaimet ML

<< Edellinen Seuraava >> Valmis Peruuta

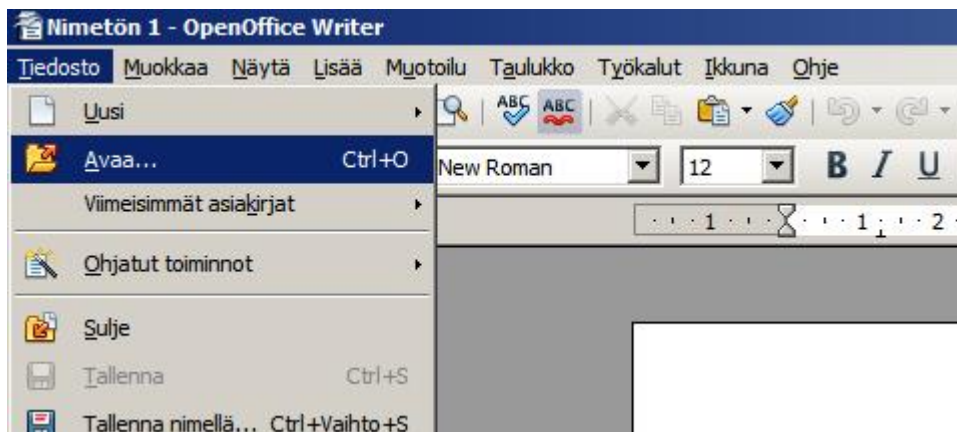
19. Ohjelma avautuu. Valitse mitä haluat tehdä. Luodaksesi tekstiasiakirjan, valitse **Tekstiasiakirja**.



20. Nyt avautuu editori jossa voit kirjoittaa ja lisätä kuvia asiakirjaan.



21. Avataksesi jo luodun asiakirjan, valitse ylävasemmalta Tiedosto → Avaa...



22. Etsi tiedosto tietokoneelta ja klikkaa **Avaa**

